

DDMテクノロジーフラッグシップモデル ダイレクトマーキングイメージャー

THIR-6200DDM/HD



業界最高セルサイズ0.04mmに対応！

THIR-6200DDMIは(標準分解能タイプ)セルサイズ0.125mm、
THIR-6200DDM-HDタイプ(高分解能タイプ)はセルサイズ0.04mm
に対応、HDタイプは業界最高の分解能を誇ります。

ワイドビューウィンドウで見逃がさない！

リーダーの陰に隠れて狙いにくかった小さな
2次元コードも大きな読み取り窓を採用し狙い易く、
読み取り易くなりました。
ラバーブーツ採用で衝撃に強く設計しています。

本体背面からワークの確認ができるワイドビューウィンドウ

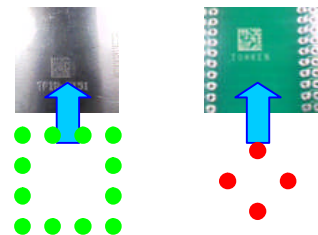


多彩な照明・プリセットデータで簡単設定！

東研独自のDDM^{*1}で基板、金属、液晶とさまざまな
ワークにあわせて自由な照明設定が可能。
インテリジェントモード²とイージーセットアップソフト
ウェアで簡単設定。
ダイレクトマーキング特有の面倒なチューニング作業
から解放されます。

*1: Dual illumination technology for Direct Marking

*2: THIR-6200DDMが8種類のプリセットデータから適切な処理を選択します。



ワークに適した照明パターンを自動調整、
豊富なプリセットデータから適切な画像処理
を選択します。

TOHKEN

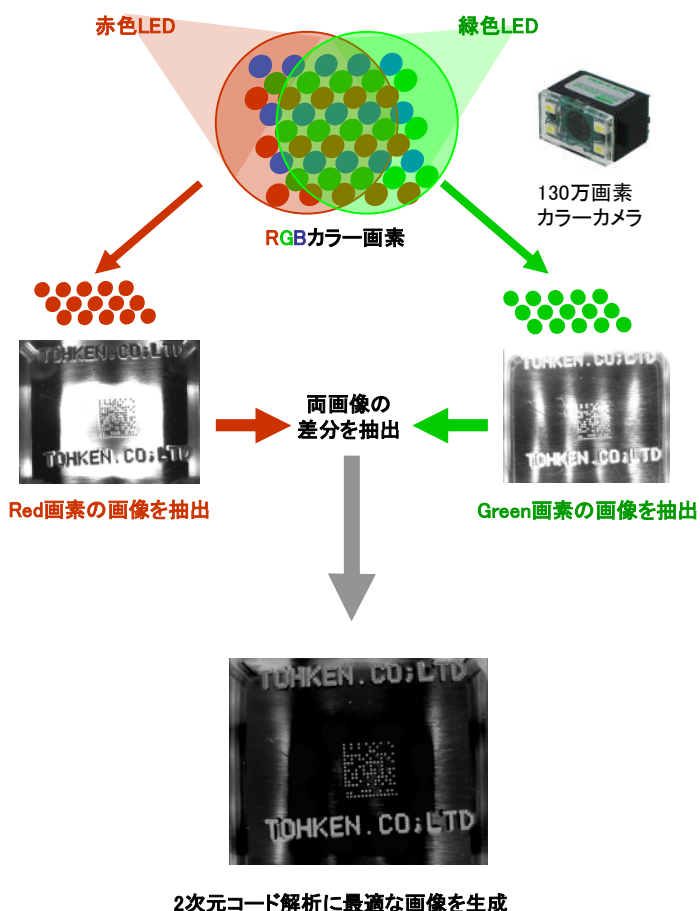
製品仕様

型式		THIR-6200DDM/-U	THIR-6200DDM-HD/HD-U
インターフェイス		RS-232C/USB(-U, HD-U)	
分解能		0.125mm	0.04mm
適応コード(2次元シンボル)		Datamatrix(ECC200)、QRcode、MicroQR、PDF417	
読取エリア		25mm×25mm	9mm×5mm
電源	定格電圧	5.0V±5%	
	消費電力	約500mA @ 5.0V	
使用環境	適応温度/湿度	0～40℃/35～85%RH(結露しないこと)	
	保存温度/湿度	-25～65℃/35～85%RH(結露しないこと)	
保護構造※		1.5mの高さから落下後、正常動作を確認	
外形寸法		64mm(W)×185mm(H)×144mm(D)	64mm(W)×185mm(H)×180mm(D)
重量		250g以下(ケーブル含まず)	300g以下(ケーブル含まず)

※弊社測定環境及び方法に拠るものです。

東研独自のイメージング・テクノロジー

【Dual illumination technology】



ワーク素材にフレキシブルに対応

■金属の湾曲面にマーキングされた2次元コード



■さまざまな下地色のプリント基板にマーキングされた2次元コード



■鏡面、ガラス面に極小マーキングされた2次元コード



※仕様は予告無く変更になることがあります。

TOHKEN 株式会社 東研

www.tohken.co.jp/

〒163-0710 東京都新宿区西新宿2-7-1 新宿第一生命ビルディング 10F
 本社営業部 03-5325-4311～4
 名古屋営業所 052-565-9091 (代) 大阪営業所 06-6353-5476 (代)
 福岡営業所 092-441-3638 (代) 日立営業所 029-276-9555 (代)
 システム営業部 03-5325-4322 X線営業部 03-5325-4316